



**SIGN COMPLIANCE**  
**SIGN PROJECTS**  
**SIGN MANAGEMENT**

**ANTI-RUTSCH**



**BLOMSMA**  
**SIGNS & SAFETY**



## Zur Sicherheit beitragen

Das Risiko zu stolpern, auszurutschen und zu stürzen kann mit unseren Anti-Rutsch-Materialien reduziert werden

Etwa 35 % der Unfälle am Arbeitsplatz entstehen durch Ausrutschen, Stolpern und Stürzen. Aber noch beunruhigender ist, dass unglückliche Stürze die zweithäufigste Todesursache am Arbeitsplatz sind. Rutschfeste Abdeckungen und Folien sind ein bewährtes Konzept, um solche Unfälle zu reduzieren. Anti-Rutsch-Materialien bestehen aus einer strapazierfähigen und rauen Oberfläche mit einer UV- und korrosionsbeständigen sowie schlagfesten Deckschicht. Anti-Rutsch-Materialien haben ihren Nutzen in der Arbeitswelt unter extrem nassen, eisigen, öligen, korrosiven und staubigen Bedingungen bewiesen und können in einem breiten Industriespektrum, aber auch im (öffentlichen) Transport, in kommerziellen Anwendungen und selbst in Privatwohnungen eingesetzt werden.

**MATERIALIEN UND FARBEN****SEITE 4****STUFENABDECKUNGEN****SEITE 6****STUFENKANTEN****SEITE 8****"HANDLAUF BENUTZEN"  
-STUFENABDECKUNGEN****SEITE 10****WARNTAFELN****SEITE 12****LAUFWEGSABDECKUNGEN****SEITE 14****LEITERSPROSSENPROFILE****SEITE 16****ANTI-RUTSCH-KLEBEBÄNDER  
UND -FOLIEN****SEITE 18****ENGINEERING UND MONTAGE****SEITE 22**

# Materialien und Farben

Verschiedene Farben und Materialien  
basierend auf Ihren Erfordernissen

Es sind mehrere Raster lieferbar und eine große Auswahl an Farben, Materialien und Abmessungen. Werden rutschfeste Abdeckungen regelmäßig gereinigt, bleiben diese frei von Schmutz und sehen immer wie neu aus. Hierfür sind die meisten Haushalts- oder Industriereinigungsverfahren geeignet. Für hartnäckige Ablagerungen empfehlen wir, eine harte Bürste zu verwenden. In industriellen Umgebungen kann für die Reinigung ein Warmwasser-Hochdruckreiniger (660 PSI) verwendet werden. Schnee und Eis können mit einer Bürste oder einer Kunststoffschaufel entfernt werden. Bei zusammengepresstem Schnee und Eis werden Salz, Kalziumchlorid oder andere Schmelzmittel eingesetzt.

# MATERIALIEN UND FARBEN

## Materialarten

Neben Edelstahl oder galvanisiertem Stahl sowie glasfaserverstärktem Polyester sind flexible Beläge und Rollen aus Vinylmaterial lieferbar. Vinylbeläge sind selbstklebende Materialien, die einfach angebracht werden können, wodurch sie sich beispielsweise auf gebogenen Tankdächern ideal einsetzen lassen.

Unsere Materialauswahl für rutschfeste Abdeckungen umfasst:

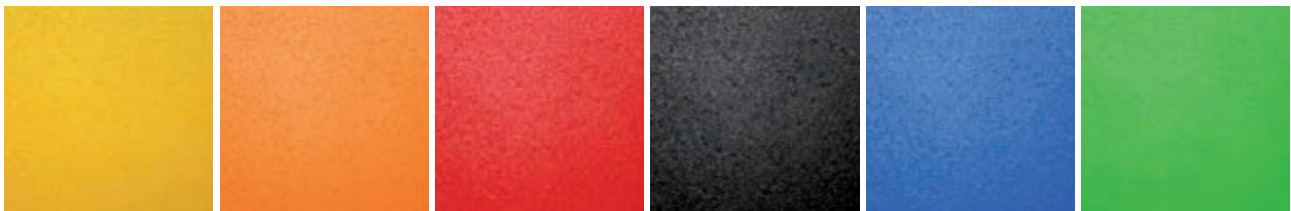
- grobe Körnung (Offshore-, maritime und industrielle Anwendung)
- feine Körnung (kommerzielle und Haushaltsanwendung)

## Fluoreszierend funktioniert

Für Situationen, in denen plötzlich das Licht ausfällt, können Sie den Weg zu einer sicheren Stelle kennzeichnen und dabei gleichzeitig für Anti-Rutsch-Schutz sorgen, sowohl im Innen- als auch im Außenbereich. Fluoreszierende Deckbeläge für Treppen, Laufstege und Leitern sind Materialien, die nach Erlöschen der Lichtquelle nachgewiesenermaßen noch bis zu 20 Stunden im Dunkeln sichtbar bleiben.

## Farbe

Die Verwendung der richtigen Farben kann ein dauerhaft vorhandenes Kommunikationsmittel sein. Ein Mittel, um Mitarbeiter zu informieren und vor gefährlichen Situationen zu warnen, und dies häufig unabhängig von der gesprochenen Sprache. Blomsma Signs & Safety bietet ein Programm von Anti-Rutsch-Materialien in den nachstehenden Farben, die jeweils eine eigene Bedeutung und einen eigenen Zweck haben.



Signalgelb

Signalarange

Signalrot

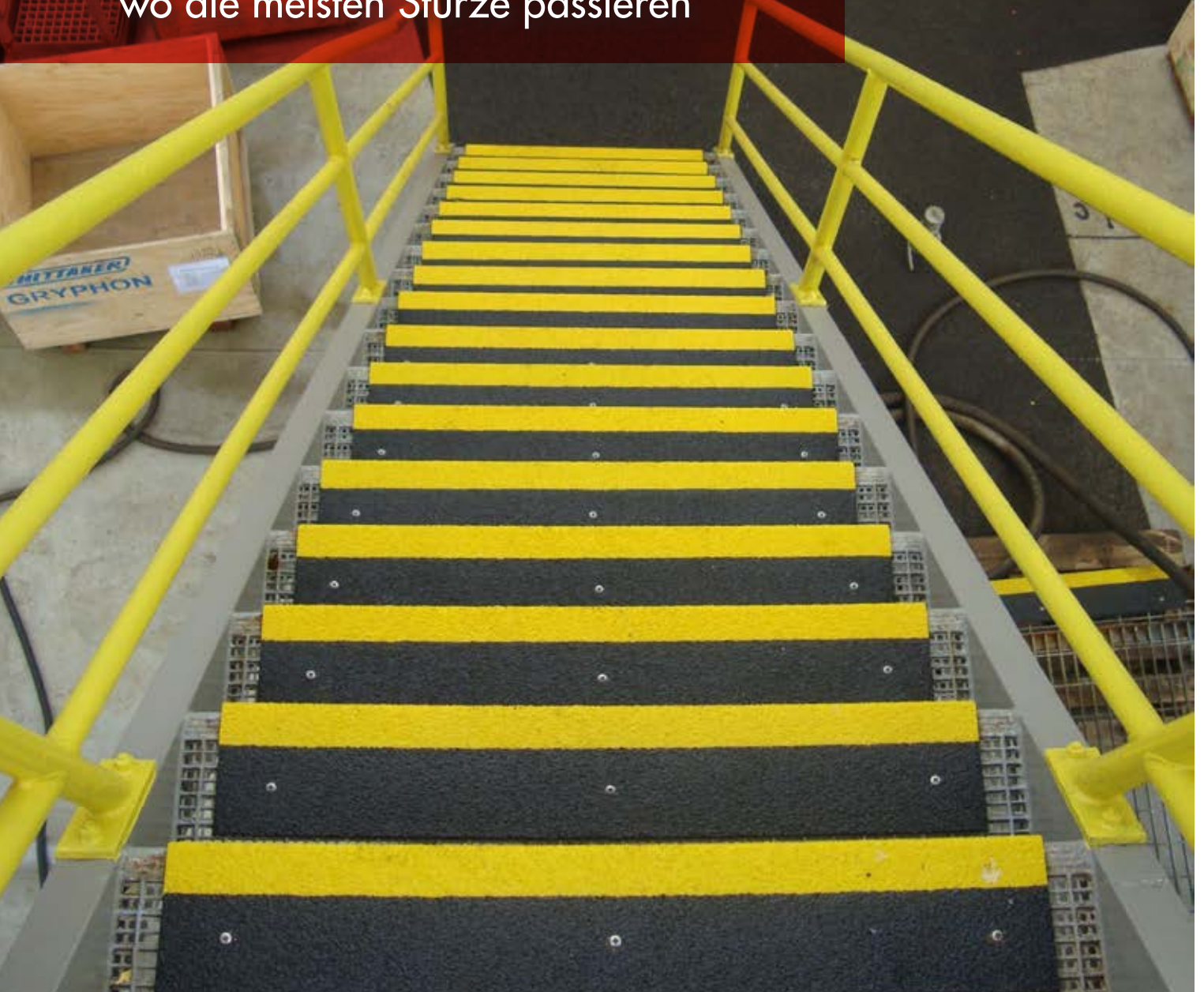
Schwarz

Signalblau

Signalgrün

# Stufenabdeckungen

Stolpern und Stürzen verhindern, vor allem an der Kante von Treppenstufen, wo die meisten Stürze passieren



Wir bieten eine große Auswahl an Trägermaterialien zum Abdecken von Treppenstufen, je nach Ihren Anforderungen. Dazu zählen Abdeckungen aus Edelstahl oder galvanisiertem Stahl, glasfaserverstärktem Polyester und Vinyl (flexibler PVC). Die Produkte sind beständig gegen Korrosion, UV-Strahlung und Hitze und haben eine robuste, körnige Oberfläche, die in einem patentierten Prozess mit dem Trägermaterial verbunden wird. Stufenabdeckungen verbessern die Griffbarkeit und Sichtbarkeit auf Treppenstufen und minimieren so das Risiko von Unfällen beim Begehen von Treppen. Stufenabdeckungen können darüber hinaus mit Text und Symbolen versehen werden.

# STUFENABDECKUNGEN

Basierend auf Ihren Wünschen und Anforderungen und auf unseren Erfahrungen kombinieren wir das richtige Trägermaterial, die Deckschicht, die Abmessungen und Farben, um Ihre Treppenstufen und Laufwege mit rutschfesten Abdeckungen zu versehen. Durch die Verwendung der richtigen Farbe(n) werden die Stufen deutlich markiert, wodurch die Sicherheit beim Begehen der Treppe erhöht wird. Blomsma bietet standardmäßig eine Auswahl an GFK-Abdeckungen\*:



## STUFENABDECKUNGEN SICHERHEIT GELB

	600mm	900mm	1200mm
<b>150mm</b>	1005.100001	1005.100002	1005.100003
<b>225mm</b>	1005.100004	1005.100005	1005.100006
<b>300mm</b>	1005.100007	1005.100008	1005.100009



## STUFENABDECKUNGEN SCHWARZ

	600mm	900mm	1200mm
<b>150mm</b>	1005.100010	1005.100011	1005.100012
<b>225mm</b>	1005.100013	1005.100014	1005.100015
<b>300mm</b>	1005.100016	1005.100017	1005.100018



## STUFENABDECKUNGEN SCHWARZ MIT GELBER KANTE

	600mm	900mm	1200mm
<b>150mm</b>	1005.100019	1005.100020	1005.100021
<b>225mm</b>	1005.100022	1005.100023	1005.100024
<b>300mm</b>	1005.100025	1005.100026	1005.100027



## STUFENABDECKUNGEN FLUORESZIEREND

	600mm	900mm	1200mm
<b>150mm</b>	1005.100028	1005.100029	1005.100030
<b>225mm</b>	1005.100031	1005.100032	1005.100033
<b>300mm</b>	1005.100034	1005.100035	1005.100036



## MONTAGEBÜGEL FÜR GITTERROSTSTUFEN

<b>Bolt 50mm</b>	1201.101288
<b>Bolt 60mm</b>	1201.101289

\* Abdeckungen aus Edelstahl oder galvanisiertem Stahl können auf Wunsch gefertigt werden.

# Anti-Rutsch-Stufenkanten

Eine effiziente und kostengünstige Methode, um das Unfallrisiko zu minimieren

Anti-Rutsch-Stufenkanten sind Abdeckungen, die zwischen der Schuhsohle und der Oberseite der Stufe Reibung bieten, wenn Sie auf und über der Kante der Trittstufe angebracht werden. Diese zusätzliche Reibung soll beim Begehen der Treppe ein Stolpern verhindern. Die Stufenkanten können aus verschiedenen Materialien gefertigt werden. Der wichtigste Vorteil der Anti-Rutsch-Stufenkanten ist das Preis-Leistungs-Verhältnis; sie lassen sich auf bestehenden Treppen einfach anbringen, sodass lange Renovierungen oder gar der Einbau komplett neuer Treppen nicht mehr erforderlich sind. Neben dem für die Anti-Rutsch-Stufenkanten verwendeten Standardmaterial stehen auch fluoreszierende Materialien zur Verfügung.



## ANTI-RUTSCH-STUFENKANTEN

Wir können Ihnen Anti-Rutsch-Stufenkanten in verschiedenen Materialien und Farben für Industrie- und Sicherheitsanwendungen anbieten. Zur Erhöhung der Sichtbarkeit, können Farben verwendet werden. Blomsma bietet standardmäßig eine Auswahl an Anti-Rutsch-Stufenkanten aus GFK\*:



### ANTI-RUTSCH-STUFENKANTEN SICHERHEIT GELB

	600mm	900mm	1200mm
75mm	1005.100037	1005.100038	1005.100039



### ANTI-RUTSCH-STUFENKANTEN SCHWARZ

	600mm	900mm	1200mm
75mm	1005.100040	1005.100041	1005.100042



### ANTI-RUTSCH-STUFENKANTEN FLUORESZIEREND

	600mm	900mm	1200mm
75mm	1005.100043	1005.100044	1005.100045

\* Abdeckungen aus Edelstahl oder galvanisiertem Stahl können auf Wunsch gefertigt werden.

# "Handlauf benutzen" -Stufenabdeckungen

Auffallende Bodenmarkierung mit  
Anti-Rutsch-Schutz



Hand aan de leuning  
Use handrail

"Handlauf benutzen"-Stufenabdeckungen werden mit wichtigen Sicherheitsinformationen versehen, um Mitarbeiter vor dem Ausrutschen und Stürzen beim Begehen der Treppe zu schützen. Auf der obersten und untersten Stufe einer Treppe angebracht schützen "Handlauf benutzen"-Stufenabdeckungen Ihre Mitarbeiter und Besucher vor unangenehmen Stürzen. Die Sicherheitsinformation wird bei jeder Abdeckung unter der Schutzschicht auf dem Trägermaterial angebracht, um somit bei intensivem Gebrauch eine lange Haltbarkeit zu garantieren. Dadurch sind unsere "Handlauf benutzen"-Stufenabdeckungen ideal für industrielle und kommerzielle Anwendungen.

# “HANDLAUF BENUTZEN“-STUFENABDECKUNGEN

Blomsma Signs & Safety bietet standardmäßig eine Auswahl an “Handlauf benutzen“-Stufenabdeckungen aus GFK\*:



## “HANDLAUF BENUTZEN“-STUFENABDECKUNGEN NL

UP	600mm	900mm	1200mm
150mm	1005.100046	1005.100047	1005.100048
225mm	1005.100049	1005.100050	1005.100051
300mm	1005.100052	1005.100053	1005.100054

DOWN	600mm	900mm	1200mm
150mm	1005.100055	1005.100056	1005.100057
225mm	1005.100058	1005.100059	1005.100060
300mm	1005.100061	1005.100062	1005.100063



## “HANDLAUF BENUTZEN“-STUFENABDECKUNGEN UK

UP	600mm	900mm	1200mm
150mm	1005.100064	1005.100065	1005.100066
225mm	1005.100067	1005.100068	1005.100069
300mm	1005.100070	1005.100071	1005.100072

DOWN	600mm	900mm	1200mm
150mm	1005.100073	1005.100074	1005.100075
225mm	1005.100076	1005.100077	1005.100078
300mm	1005.100079	1005.100080	1005.100081



## “HANDLAUF BENUTZEN“-STUFENABDECKUNGEN DE

UP	600mm	900mm	1200mm
150mm	1005.100082	1005.100083	1005.100084
225mm	1005.100085	1005.100086	1005.100087
300mm	1005.100088	1005.100089	1005.100090

DOWN	600mm	900mm	1200mm
150mm	1005.100091	1005.100092	1005.100093
225mm	1005.100094	1005.100095	1005.100096
300mm	1005.100097	1005.100098	1005.100099

\* Abdeckungen aus Edelstahl oder galvanisiertem Stahl können auf Wunsch gefertigt werden.

# Warnmarkierungen

Sicherer durch auffallende Markierung

Egal ob Sie Stufen oder Höhenunterschiede kennzeichnen möchten, unsere Warnmarkierungen stellen sicher, dass diese direkt auffallen. Wir können Ihnen maßgeschneiderte Warnmarkierungen liefern, die exakt auf die Stellen zugeschnitten sind, die Sie kennzeichnen möchten. Blomsma Signs & Safety hat viel Erfahrung mit der Montage eines breiten Spektrums von Anti-Rutsch-Warnmarkierungen, wie zum Beispiel bei Höhenunterschieden an Podesten oder beim Einstieg in Not- und Augenduschanlagen. Unsere Anti-Rutsch-Warnmarkierungen bieten Sicherheit, wo diese am nötigsten ist.

# WARNMARKIERUNGEN

Unsere Warnmarkierungen sind in verschiedene Farbzusammenstellungen oder Materialarten, basierend auf Ihren Erfordernissen, lieferbar. Nachstehend sehen Sie unsere Standardauswahl an GFK-Warnmarkierungen\*. Weitere Farben und Materialien können auf Wunsch gefertigt werden.



## GELB SCHWARZ GENEIGT

	600mm	900mm	1200mm
150mm	1005.100100	1005.100101	1005.100102
225mm	1005.100103	1005.100104	1005.100105
300mm	1005.100106	1005.100107	1005.100108



## ROT WEISS GENEIGT

	600mm	900mm	1200mm
150mm	1005.100109	1005.100110	1005.100111
225mm	1005.100112	1005.100113	1005.100114
300mm	1005.100115	1005.100116	1005.100117



## GRÜN WEISS GENEIGT

	600mm	900mm	1200mm
150mm	1005.100118	1005.100119	1005.100120
225mm	1005.100121	1005.100122	1005.100123
300mm	1005.100124	1005.100125	1005.100126

\* Abdeckungen aus Edelstahl oder galvanisiertem Stahl können auf Wunsch gefertigt werden.

# Abdeckungen für Laufwege

Aufmerksamkeit und Sicherheit bei Laufwegen jeder Art



Laufwege können markiert werden, indem diese angestrichen oder mit rutschfesten Abdeckungen versehen werden. Diese Abdeckungen sind sowohl für den Einsatz im Innen- als auch im Außenbereich lieferbar und eignen sich hervorragend für Arbeitsplätze, Auffahrten, Treppenhäuser und Produktionsräume; also für jeden Ort und jede Situation, wo viel gelaufen wird. Blomsma Signs & Safety bietet Ihnen mehrere Lösungen, bei denen zum Beispiel Fluchtwege in das Laufwegenetz implementiert werden. Es handelt sich hierbei z. B. um den Einsatz von ein- oder zweifarbigen Abdeckungen, Fluchtwegspfeilen oder sogar Sicherheitssymbolen.

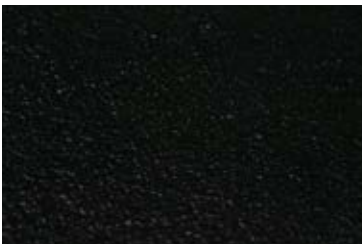
## ABDECKUNGEN FÜR LAUFWEGE

Blomsma Signs & Safety kann Sie dabei unterstützen, Ihre Laufwege durch die Verwendung geeigneter Farben, Texte oder Symbole besser sichtbar und rutschfest zu machen, um die visuelle Sicherheit zu erhöhen. Wir bieten Ihnen eine große Auswahl an Farben und Materialien. Nachstehend sehen Sie unsere Standardauswahl an GFK-Abdeckungen\*:



### LAUFWEGSABDECKUNG SIGNALGELB

	1.000mm	2.000mm	3.000mm
750mm	1005.100127	1005.100128	1005.100129
1.000mm	1005.100130	1005.100131	1005.100132
1.500mm	1005.100133	1005.100134	1005.100135



### LAUFWEGSABDECKUNG SCHWARZ

	1.000mm	2.000mm	3.000mm
750mm	1005.100136	1005.100137	1005.100138
1.000mm	1005.100139	1005.100140	1005.100141
1.500mm	1005.100142	1005.100143	1005.100144



### LAUFWEGSABDECKUNG BRAUN

	1.000mm	2.000mm	3.000mm
750mm	1005.100145	1005.100146	1005.100147
1.000mm	1005.100148	1005.100149	1005.100150
1.500mm	1005.100151	1005.100152	1005.100153



### LAUFWEGSABDECKUNG GRAU

	1.000mm	2.000mm	3.000mm
750mm	1005.100154	1005.100155	1005.100156
1.000mm	1005.100157	1005.100158	1005.100159
1.500mm	1005.100160	1005.100161	1005.100162

\* Abdeckungen aus Edelstahl oder galvanisiertem Stahl können auf Wunsch gefertigt werden.

# Leitersprossenprofile

Sicherheit bei der Verwendung  
von Leitern erhöhen

Es ist nicht länger nötig, auf rutschige Leitern zu steigen, denn Leitersprossenprofile bieten die gewünschte zuverlässige Rutschfestigkeit. Herkömmliche Leitersprossen zum Beispiel aus Stahl sind dafür gefürchtet, dass sie glatt werden können. Unsere langlebigen Leitersprossenprofile sorgen für jahrelange Rutschfestigkeit in zahlreichen Umgebungen. Von Offshore-Plattformen bis zu industriellen Anwendungen. Leitersprossenprofile sind in runder oder rechteckiger Ausführung lieferbar, damit sie bequem an den Sprossen vorhandener Leitern angebracht werden können.



## LEITERSPROSSENPROFILE

Unsere Leitersprossenprofile werden aus qualitativ hochwertiger Glasfaser gefertigt, in die für eine besonders lange Lebensdauer scharfer und strapazierfähiger Siliziumkarbid-Splitt eingebettet ist. Wir bieten Ihnen runde und eckige Profile, die so entworfen wurden, dass sie exakt über die Sprossen Ihrer vorhandenen Leiter passen. Die Profile sind in zahlreichen Farben, auch fluoreszierend lieferbar.



### LEITERSPROSSENPROFIL RECHTECKIG GELB

	300mm	400mm	500mm
20mm	1005.100163	1005.100164	1005.100165
25mm	1005.100166	1005.100167	1005.100168
30mm	1005.100169	1005.100170	1005.100171



### LEITERSPROSSENPROFIL RECHTECKIG SCHWARZ

	300mm	400mm	500mm
20mm	1005.100172	1005.100173	1005.100174
25mm	1005.100175	1005.100176	1005.100177
30mm	1005.100178	1005.100179	1005.100180



### LEITERSPROSSENPROFIL RUND GELB

	300mm	400mm	500mm
ø 20mm	1005.100181	1005.100182	1005.100183
ø 25mm	1005.100184	1005.100185	1005.100186
ø 30mm	1005.100187	1005.100188	1005.100189



### LEITERSPROSSENPROFIL RUND SCHWARZ

	300mm	400mm	500mm
ø 20mm	1005.100190	1005.100191	1005.100192
ø 25mm	1005.100193	1005.100194	1005.100195
ø 30mm	1005.100196	1005.100197	1005.100198

### MONTAGEKLEBER FÜR DIE ANBRINGUNG

1201.101290



Die aufgeführten Abmessungen für die Leitersprossenprofile sind die Innenmaße.



# Anti-Rutsch-Klebebänder und -Folien

Für eine sichere Arbeitsumgebung

Anti-Rutsch-Klebebänder und -Folien bieten bei einer breiten Palette von Anwendungen eine strapazierfähige, rutschfeste Oberfläche, um Verletzungen zu reduzieren. Die Silikonkarbid-Körnung sorgt für Langlebigkeit sowohl im Innen- als auch im Außenbereich. Das innovative Klebersystem bietet eine sehr gute Beständigkeit gegen Temperatur, Feuchtigkeit und Chemikalien. Klebebänder und -Folien, die passend für Laufwege, Produktionsbereiche, Treppen, Schiffsdecks und Tankdächer auf Maß geschnitten werden, können die Anzahl von Unfällen und Verletzungen weiter reduzieren und geben zugleich eine visuelle Orientierung für einen sicheren Arbeitsplatz.

# ANTI-RUTSCH-KLEBEBÄNDER UND -FOLIEN

Sämtliche Anti-Rutsch-Klebebänder können basierend auf Ihren Erfordernissen auf Maß gefertigt werden. Unsere Techniker können Sie darin beraten, welches Produkt für Ihre Umgebung und Ihren Verwendungszweck am besten passt. Nachstehend sehen Sie eine kleine Auswahl unserer am häufigsten verwendeten Produkte:



## SAFETY TRACK® NON-SLIP GRIT ROLL

1005.100199	50,8mm x 18,3m	2inch x 30ft
1005.100200	76,2mm x 18,3m	3inch x 30ft
1005.100201	101,6mm x 18,3m	4inch x 30ft



## SAFETY TRACK® NON-SLIP GRIT ROLL

1005.100202	50,8mm x 18,3m	2inch x 30ft
1005.100203	76,2mm x 18,3m	3inch x 30ft
1005.100204	101,6mm x 18,3m	4inch x 30ft



## SAFETY TRACK® NON-SLIP GRIT ROLL

1005.100205	50,8mm x 18,3m	2inch x 30ft
1005.100206	76,2mm x 18,3m	3inch x 30ft
1005.100207	101,6mm x 18,3m	4inch x 30ft



## SAFETY TRACK® NON-SLIP GRIT TREAD

1005.100208	152,4mm x 609,6mm	6inch x 24inch
1005.100209	139,7mm x 139,7mm	5.5inch x 5.5inch



## SAFETY TRACK® NON-SLIP GRIT ROLL

1005.100210	610mm x 18,3m	24inch x 60ft
1005.100211	914,4mm x 18,3m	36inch x 60ft
1005.100212	1219,21mm x 18,3m	48inch x 60ft



# Militärqualität

Strapazierfähig und schützend

Unsere Anti-Rutsch-Klebbänder und -Folien in Militärqualität wurden entwickelt, um unter extremen (Wetter-)Bedingungen zu funktionieren. Bedingungen, die besondere Langlebigkeit und Griffbarkeit erfordern. Diese Produkte wurden auf Marineschiffen und in anderen Militäranwendungen umfangreich getestet und werden dort auch eingesetzt.

# ANTI-RUTSCH-KLEBEBÄNDER UND -FOLIEN MILITÄRQUALITÄT

Sämtliche Anti-Rutsch-Klebebänder in Militärqualität können basierend auf Ihren Erfordernissen auf Maß gefertigt werden. Unsere Techniker können Sie darin beraten, welches Produkt für Ihre Situation und Ihre Anwendung das richtige ist. Nachstehend sehen Sie unsere Standardauswahl an Klebebändern und Folien in Militärqualität:



## SAFETY TRACK® NON-SLIP MILITARY SPEC ROLL

1005.100213	50,8mm x 18,3m	2inch x 30ft
1005.100214	76,2mm x 18,3m	3inch x 30ft
1005.100215	101,6mm x 18,3m	4inch x 30ft



## SAFETY TRACK® NON-SLIP MILITARY SPEC SHEET

1005.100216	50,8mm x 50,8mm	2inch x 2inch
1005.100217	76,2mm x 101,6mm	3inch x 3inch
1005.100218	101,6mm x 127mm	4inch x 4inch

# Engineering und Montage

Wir kennen Ihre Umgebung und Ihre Herausforderungen

Eine Bestandsaufnahme vor Ort, ausmessen, entwerfen, Testversionen anfertigen, anstreichen und montieren sind Dienstleistungen, die Blomsma Signs & Safety anbietet, um ein vollständiges Sicherheitssystem zu implementieren. Unsere Techniker sind VCA-zertifiziert und haben umfangreiche Erfahrungen in Industrie- und Offshore-Umgebungen. Wir bieten eine komplette Palette an GFK-Produkten aus qualitativ hochwertigen Materialien, die sich dadurch für jede denkbare Anwendung eignen. Dies bringt Ihnen erhebliche Einsparungen und erhöht die Sicherheit. Anti-Rutsch-Oberflächen sorgen für eine bessere Griffbarkeit in nassen, öligen und glatten Umgebungen. Unsere Produkte erfüllen diverse Normen wie z.B. die DIN 51130.

# OUR SERVICES

## TPS - Total Projekt Service

Unser „Total Projekt Service“ beginnt mit einer Bestandsaufnahme, die von Spezialisten mit Erfahrung in der Branche durchgeführt wird. Es wird vor Ort bestimmt, wo welche Lösung in welcher Ausführung benötigt wird; basierend auf der Minimierung von Risiken und einem eventuellen gesetzlichen Rahmen. Eine Bestandsaufnahme kann neben Anti-Rutsch-Lösungen auch verschiedene Aspekte der Sicherheitskennzeichnung beinhalten.

Die Ergebnisse der Bestandsaufnahme werden von unseren Zeichnern in so genannte „Beschilderungs-Layouts“ umgewandelt. Indem die Daten in einem Beschilderungs-Layout festgelegt werden, behalten Sie die Kontrolle über den durchzuführenden Umfang der Arbeiten. Außerdem können Sie die Layouts zukünftig für die Wartung nutzen.

Blomsma Signs & Safety übernimmt nach Einvernehmen über den Plan die Herstellung, Lieferung und Montage vor Ort.

## Unsere sonstigen Dienstleistungen:

- Sicherheitskennzeichnungsprojekte
- Prozesskennzeichnungsprojekte
- Projekte für die Leitungs- und Tankkennzeichnung
- Sicherheitsbezogene Zeichnungen
- Projekte für dekorative Beschilderung und Wegweiser

## Wir arbeiten u.a. für:



## Blomsma Signs & Safety GmbH

Bunde-West 29  
26831 Bunde  
Deutschland

+49 (0)170 198 1600  
kontakt@blomsma-safety.de

## HAUPTSITZ

### Blomsma Signs & Safety Zoetermeer

Storkstraat 1-3  
2722 NN Zoetermeer  
Niederlande

+31 (0)79 330 10 90  
contact@blomsma-safety.com

ISO 9001  
BUREAU VERITAS  
Certification



3M™ MCS™ Warranty



Visit our website:

**BLOMSMA-SAFETY.COM**

© COPYRIGHT BLOMSMA SIGNS & SAFETY B.V. - all rights reserved



**BLOMSMA  
SIGNS&SAFETY**