



**SIGN COMPLIANCE**  
**SIGN PROJECTS**  
**SIGN MANAGEMENT**

**ANTI-SLIP**



**BLOMSMA**  
**SIGNS & SAFETY**



## Bijdragen aan veiligheid

Het risico van struikelen, uitglijden en vallen kan gereduceerd worden met onze Anti-slip materialen

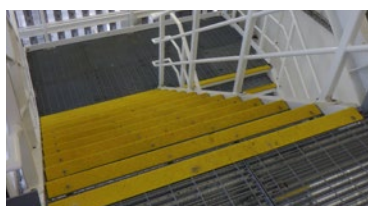
Ongeveer 35% van de incidenten op de werkvloer ontstaan door uitglijden, struikelen en vallen met blessures en verwondingen als gevolg. Wat nog meer verontrustend is, is dat ongelukkige valpartijen de tweede meest voorkomende doodsoorzaak op de werkplek is. Anti-slip panelen en folies zijn samen met schilderen een bewezen concept om deze incidenten te reduceren. De materialen zijn ontworpen met een duurzaam en stroef oppervlak, een UV- en corrosiebestendige en slagvaste afdeklaag. Anti-slip materialen hebben hun waarde in het werkveld bewezen in extreem natte, ijzige, vette, corrosieve en stoffige omstandigheden en worden gebruikt in een breed scala van industrieën, maar ook in het (openbaar)vervoer, commerciële- en zelfs woningtoepassingen.



**MATERIALEN EN KLEUREN** **PAGINA 4**



**TRAPPANELEN** **PAGINA 6**



**TRAPNEUZEN** **PAGINA 8**



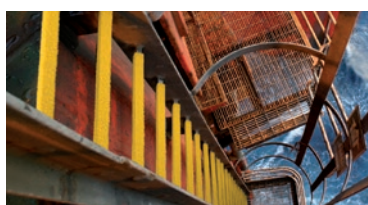
**HAND AAN LEUNING PANELEN** **PAGINA 10**



**MARKEERPANELEN** **PAGINA 12**



**LOOPPAD PANELEN** **PAGINA 14**



**LADDERSPORT PROFIELEN** **PAGINA 16**



**ANTI-SLIP TAPES EN FOLIES** **PAGINA 18**



**ENGINEERING EN INSTALLATIE** **PAGINA 22**

# Materialen en kleuren

Verschillende kleuren en materialen  
op basis van uw behoefte

Er zijn meerdere grids beschikbaar en tal van keuzes qua kleuren, materialen en maten. Door anti-slip panelen regelmatig schoon te maken, houdt u de panelen vrij van vuil en blijven ze er als nieuw uitzien. De meeste huishoudelijke of industriële reinigingsmethoden kunnen hiervoor worden gebruikt; wasmiddelen en milde ontvetters werken goed. Voor hardnekkige afzettingen raden we aan om met een borstel met stijve haren te werken. Hoge druk verwarmd water (660 psi) kan voor de reiniging worden gebruikt in industriële omgevingen. Sneeuw en ijs kan worden verwijderd met een borstel of een kunststof schep. Zout, calciumchloride of andere smeltmiddelen worden gebruikt op samengeperste sneeuw en ijs.

# MATERIALEN EN KLEUREN

## Materiaal soorten

Naast roestvrij- of gegalvaniseerd staal, glasvezel versterkt polyester, zijn flexibele vinyl vellen en rol materiaal beschikbaar. Vinyl vellen zijn zelfklevende materialen die eenvoudig kunnen worden toegepast, wat het ideaal maakt voor gebruik op bijvoorbeeld gebogen tank daken. Onze materiaalselectie voor anti-slip panelen bestaat uit:

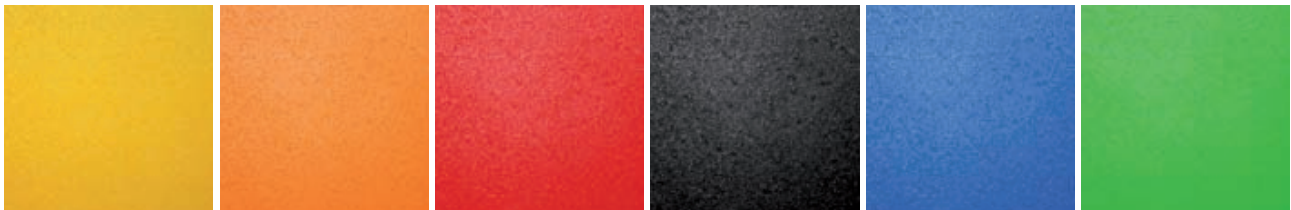
- extra grid (offshore, maritieme en industrieel gebruik)
- fijn grid (commercieel en residentieel gebruik)

## Nalichtend werkt

Als het licht plotseling uitvalt, kunt u de route naar een veilige plek markeren en tegelijkertijd anti-slip bescherming bieden voor zowel binnen- als buitentoepassingen. Nalichtende afdek panelen voor trappen, loopbruggen en ladders zijn middelen die bewezen hebben tot wel 20 uur in het donker nog zichtbaar te zijn nadat de lichtbron is verwijderd.

## Kleur

Het gebruik van de juiste kleuren kan een continu aanwezig communicatiemiddel zijn. Een middel om medewerkers te informeren en te waarschuwen voor gevaarlijke situaties, vaak ook nog onafhankelijk van de spreektaal. Blomsma Signs & Safety biedt een programma van anti-slip materialen in de onderstaande kleuren, elk met een eigen betekenis en doel.



Signaal geel

Signaal oranje

Signaal rood

Zwart

Signaal blauw

Signaal groen

# Trappanelen

Voorkom struikelen en vallen, vooral op de randen van traptreden waar de meeste valpartijen gebeuren



We hebben een brede selectie van basismaterialen beschikbaar voor het afdekken van treden, afhankelijk van uw eisen. Deze omvatten roestvrij- of gegalvaniseerd staal, glasvezel versterkt polyester en vinyl (flexibel PVC) covers. De producten zijn bestand tegen corrosie, UV en hitte en hebben een stevig, korrelig oppervlak dat is verbonden aan de drager via een gepatenteerd proces. Trappanelen verbeteren de grip en zichtbaarheid op traptreden en minimaliseren zo het risico op incidenten bij het gebruik van trappen. Daarnaast kunnen trappanelen voorzien worden van tekst en symbolen.

## TRAPPANELEN

Op basis van uw wensen en eisen en onze ervaring, combineren we het juiste basismateriaal, toplaag, afmetingen en kleuren om uw traptreden en looppaden te voorzien van anti-slip panelen. Door gebruik van de juiste kleur(en) worden de treden duidelijk gemarkeerd waardoor de veiligheid tijdens het gebruik van de trap vergroot wordt. Blomsma voert standaard een selectie van FRP panelen\*:

### TRAPPANELEN SIGNAAL GEEL



	600mm	900mm	1200mm
150mm	1005.100001	1005.100002	1005.100003
225mm	1005.100004	1005.100005	1005.100006
300mm	1005.100007	1005.100008	1005.100009

### TRAPPANELEN ZWART



	600mm	900mm	1200mm
150mm	1005.100010	1005.100011	1005.100012
225mm	1005.100013	1005.100014	1005.100015
300mm	1005.100016	1005.100017	1005.100018

### TRAPPANELEN ZWART MET GELE NEUS



	600mm	900mm	1200mm
150mm	1005.100019	1005.100020	1005.100021
225mm	1005.100022	1005.100023	1005.100024
300mm	1005.100025	1005.100026	1005.100027

### TRAPPANELEN NALICHTEND



	600mm	900mm	1200mm
150mm	1005.100028	1005.100029	1005.100030
225mm	1005.100031	1005.100032	1005.100033
300mm	1005.100034	1005.100035	1005.100036

### INSTALLATIEBEUGEL VOOR ROOSTERVLOER TREDEN



Bout 50mm	1201.101288
Bout 60mm	1201.101289

\* Roestvrijstalen of gegalvaniseerde panelen kunnen op verzoek geproduceerd worden.

# Anti-Slip Trapneuzen

Een effectieve en kostenefficiënte manier om het risico van ongelukken te minimaliseren



Anti-slip trapneuzen zijn panelen die, geplaatst op en over de rand van de traprede, wrijving geven tussen de schoenzool en de bovenkant van de trede. Deze extra wrijving heeft als doel het voorkomen van struikelen tijdens het gebruik van de trap en kunnen worden gemaakt van verschillende materialen. Het belangrijkste voordeel van anti-slip trapneuzen is de kosteneffectiviteit; het is eenvoudig te installeren op bestaande trappen, waardoor langdurige renovaties of zelfs het plaatsen van geheel nieuwe trappen niet langer nodig zijn. Buiten het standaard materiaal dat wordt gebruikt in anti-slip trapneuzen, zijn er ook nalichtende materialen beschikbaar.



## ANTI-SLIP TRAPNEUZEN

We kunnen u anti-slip trapneuzen aanbieden in verschillende materialen en kleuren, voor industriële- en veiligheidstoepassingen. Kleur kan worden toegepast om de zichtbaarheid te verhogen. Blomsma voert standaard een selectie van FRP anti-slip trapneuzen\*:



### TRAPNEUZEN SIGNAAL GEEL

	600mm	900mm	1200mm
75mm	1005.100037	1005.100038	1005.100039



### TRAPNEUZEN ZWART

	600mm	900mm	1200mm
75mm	1005.100040	1005.100041	1005.100042



### TRAPNEUZEN NALICHTEND

	600mm	900mm	1200mm
75mm	1005.100043	1005.100044	1005.100045

\* Roestvrijstalen of gegalvaniseerde trapneuzen kunnen op verzoek geproduceerd worden.

# Hand aan Leuning Panelen

Opvallende vloersignering met anti-slip bescherming



**Hand aan de leuning**  
**Use handrail**

Hand aan leuning panelen worden vervaardigd met belangrijke veiligheidsboodschap om medewerkers te behoeden voor uitglijden en vallen bij het gebruik van de trap. Geplaatst op de bovenste en onderste trede van een trap, voorkomen anti-slip 'Hand aan leuning' panelen uw personeel en bezoekers tegen nare valpartijen. Bij ieder paneel wordt de veiligheidsboodschap op het basismateriaal aangebracht, onder de beschermingslaag om zodoende duurzaamheid te garanderen in situaties van intensief gebruik. Dit maakt onze 'Hand aan leuning' panelen ideaal voor industriële en commerciële toepassingen.

# HAND AAN LEUNING PANELEN

Blomsma Signs & Safety voert standaard een selectie van FRP 'Hand aan leuning' panelen\*:

## HAND AAN LEUNING PANELEN NL/ENGELS



OMHOOG	600mm	900mm	1200mm
150mm	1005.100046	1005.100047	1005.100048
225mm	1005.100049	1005.100050	1005.100051
300mm	1005.100052	1005.100053	1005.100054

OMLAAG	600mm	900mm	1200mm
150mm	1005.100055	1005.100056	1005.100057
225mm	1005.100058	1005.100059	1005.100060
300mm	1005.100061	1005.100062	1005.100063

## HAND AAN LEUNING PANELEN ENGELS



OMHOOG	600mm	900mm	1200mm
150mm	1005.100064	1005.100065	1005.100066
225mm	1005.100067	1005.100068	1005.100069
300mm	1005.100070	1005.100071	1005.100072

OMLAAG	600mm	900mm	1200mm
150mm	1005.100073	1005.100074	1005.100075
225mm	1005.100076	1005.100077	1005.100078
300mm	1005.100079	1005.100080	1005.100081

## HAND AAN LEUNING PANELEN DUIJS



OMHOOG	600mm	900mm	1200mm
150mm	1005.100082	1005.100083	1005.100084
225mm	1005.100085	1005.100086	1005.100087
300mm	1005.100088	1005.100089	1005.100090

OMLAAG	600mm	900mm	1200mm
150mm	1005.100091	1005.100092	1005.100093
225mm	1005.100094	1005.100095	1005.100096
300mm	1005.100097	1005.100098	1005.100099

\* Roestvrijstalen of gegalvaniseerde panelen kunnen op verzoek geproduceerd worden.

# Markeerpanelen

Veiliger door opvallende markering

Of u nu uw tredes of niveauverschillen wilt markeren, onze Markeerpanelen zorgen ervoor dat ze direct opvallen. Wij kunnen u op maat gemaakte panelen leveren die exact passen op de plekken die u wilt markeren. Blomsma Signs & Safety heeft veel ervaring met het plaatsen van een brede variatie aan anti-slip Markeerpanelen, zoals bijvoorbeeld hoogteverschillen in bordessen, opstapjes bij nood- en oogdouche opstellingen. Onze Anti-slip Markeerpanelen bieden zekerheid waar zij het hardst nodig zijn.

## MARKEERPANELEN

Onze Markeerpanelen kunnen geleverd worden in diverse kleursamenstellingen of materiaalsoort, op basis van uw behoefte. Hieronder ziet u onze standaard selectie van FRP Markeerpanelen\*. Andere kleuren en materialen kunnen op verzoek geproduceerd worden.



### GEEL-ZWART GESTREEPT

	600mm	900mm	1200mm
<b>150mm</b>	1005.100100	1005.100101	1005.100102
<b>225mm</b>	1005.100103	1005.100104	1005.100105
<b>300mm</b>	1005.100106	1005.100107	1005.100108



### ROOD-WIT GESTREEPT

	600mm	900mm	1200mm
<b>150mm</b>	1005.100109	1005.100110	1005.100111
<b>225mm</b>	1005.100112	1005.100113	1005.100114
<b>300mm</b>	1005.100115	1005.100116	1005.100117



### GROEN-WIT GESTREEPT

	600mm	900mm	1200mm
<b>150mm</b>	1005.100118	1005.100119	1005.100120
<b>225mm</b>	1005.100121	1005.100122	1005.100123
<b>300mm</b>	1005.100124	1005.100125	1005.100126

\* Roestvrijstalen of gegalvaniseerde Markeerpanelen kunnen op verzoek geproduceerd worden.

# Looppad Panelen

Bewustwording en veiligheid op ieder type looppad



Looppaden kunnen gemarkeerd worden door ze te schilderen of door ze te voorzien van anti-slip panelen. Deze zijn beschikbaar zowel voor binnen- als buiten gebruik en zijn ideaal voor werkplekken, opritten, trapportalen en productieruimten; op iedere plek en in iedere situatie waar veel gelopen wordt. Blomsma Signs & Safety biedt u meerdere oplossingen waarin bijvoorbeeld vluchtroutes geïmplementeerd worden in het stelsel van voetpaden. Denk hierbij aan het gebruik van een- of tweekleurige panelen, vluchtroutepijlen of zelfs veiligheidssymbolen.

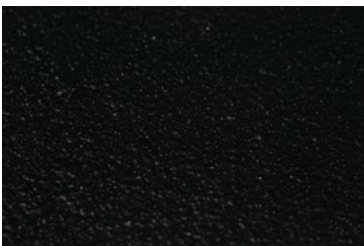
## LOOPPAD PANALEN

Blomsma Signs & Safety kan u helpen om uw looppaden beter zichtbaar en anti-slip te maken, door gebruik van de juiste kleuren, tekst of symbolen om de visuele veiligheid te vergroten. We bieden u een groot assortiment aan kleuren en materialen, waarvan hieronder onze standaard selectie van FRP panelen\* staan afgebeeld:



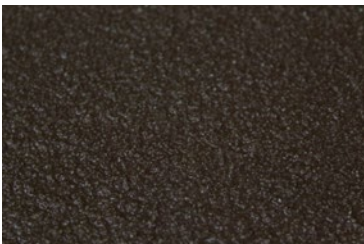
### LOOPPAD PANEEL SIGNAAL GEEL

	1.000mm	2.000mm	3.000mm
750mm	1005.100127	1005.100128	1005.100129
1.000mm	1005.100130	1005.100131	1005.100132
1.500mm	1005.100133	1005.100134	1005.100135



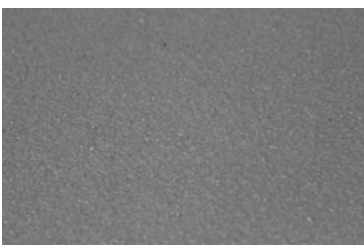
### LOOPPAD PANEEL ZWART

	1.000mm	2.000mm	3.000mm
750mm	1005.100136	1005.100137	1005.100138
1.000mm	1005.100139	1005.100140	1005.100141
1.500mm	1005.100142	1005.100143	1005.100144



### LOOPPAD PANEEL BRUIN

	1.000mm	2.000mm	3.000mm
750mm	1005.100145	1005.100146	1005.100147
1.000mm	1005.100148	1005.100149	1005.100150
1.500mm	1005.100151	1005.100152	1005.100153



### LOOPPAD PANEEL GRIJS

	1.000mm	2.000mm	3.000mm
750mm	1005.100154	1005.100155	1005.100156
1.000mm	1005.100157	1005.100158	1005.100159
1.500mm	1005.100160	1005.100161	1005.100162

\* Roestvrijstalen of gegalvaniseerde panelen kunnen op verzoek geproduceerd worden.

# Laddersport Profielen

Verhoog de veiligheid bij het gebruik van ladders

Het is niet langer nodig om glibberige ladders te beklimmen, omdat laddersport profielen de gewenste betrouwbare anti-slip bescherming bieden. Conventionele laddersporten die gemaakt zijn van bijvoorbeeld staal, zijn berucht om het feit dat ze glad kunnen worden. Onze duurzame Laddersport profielen zorgen voor jarenlange anti-slip bescherming in velerlei omgevingen. Van offshore platforms tot industriële toepassingen. Laddersport profielen zijn beschikbaar in ronde of rechthoekige uitvoering om zo gemakkelijk over bestaande laddersporten aan te brengen.



## LADDERSPORT PROFIELEN

Onze laddersport profielen zijn gemaakt van de beste kwaliteit glasvezel, ingebed met scherpe en duurzame siliconencarbide steenfragmenten ten behoeve van een extra lange levensduur. We bieden u ronde en rechthoekige profielen die gemaakt zijn om exact over uw bestaande laddersporten te passen. De profielen zijn leverbaar in een brede selectie van kleuren, inclusief nalichtend.



### LADDERSPORT PROFIEL RECHTHOEKIG GEEL

	300mm	400mm	500mm
<b>20mm</b>	1005.100163	1005.100164	1005.100165
<b>25mm</b>	1005.100166	1005.100167	1005.100168
<b>30mm</b>	1005.100169	1005.100170	1005.100171



### LADDERSPORT PROFIEL RECHTHOEKIG ZWART

	300mm	400mm	500mm
<b>20mm</b>	1005.100172	1005.100173	1005.100174
<b>25mm</b>	1005.100175	1005.100176	1005.100177
<b>30mm</b>	1005.100178	1005.100179	1005.100180



### LADDERSPORT PROFIEL ROND GEEL

	300mm	400mm	500mm
<b>ø 20mm</b>	1005.100181	1005.100182	1005.100183
<b>ø 25mm</b>	1005.100184	1005.100185	1005.100186
<b>ø 30mm</b>	1005.100187	1005.100188	1005.100189



### LADDERSPORT PROFIEL ROND ZWART

	300mm	400mm	500mm
<b>ø 20mm</b>	1005.100190	1005.100191	1005.100192
<b>ø 25mm</b>	1005.100193	1005.100194	1005.100195
<b>ø 30mm</b>	1005.100196	1005.100197	1005.100198



1201.101290

Genoemde afmetingen voor laddersport profielen zijn de binnenmaten.



# Anti-slip Tapes en Folies

Voor een veilige werkomgeving

Anti-slip tapes en folies geven een duurzame, non-slip oppervlak om letsel te verminderen in een breed scala van toepassingen. De siliconen carbide korrel zorgt voor duurzaamheid in zowel binnen als buiten omgevingen. Het innovatieve lijmsysteem biedt een zeer goede bestendigheid tegen temperatuur, vochtigheid en chemicaliën. Op maat gesneden tapes en folies om te passen bij looppaden, productiegebieden, trappen, scheepsdekken en tankdaken, kunnen het aantal gevallen van letsel verder reduceren en geven tegelijk een visuele aanwijzing voor een veiligere werkplek.

## ANTI-SLIP TAPES EN FOLIES

Al onze anti-slip tapes en folies kunnen op maat gemaakt worden op basis van uw behoefte. Onze engineers kunnen u adviseren welk product het beste werkt in uw omgeving en manier van gebruik. Hieronder ziet u een kleine selectie uit onze meest gebruikte producten:



### SAFETY TRACK® NON-SLIP GRIT ROLL

1005.100199	50,8mm x 18,3m	2inch x 30ft
1005.100200	76,2mm x 18,3m	3inch x 30ft
1005.100201	101,6mm x 18,3m	4inch x 30ft



### SAFETY TRACK® NON-SLIP GRIT ROLL

1005.100202	50,8mm x 18,3m	2inch x 30ft
1005.100203	76,2mm x 18,3m	3inch x 30ft
1005.100204	101,6mm x 18,3m	4inch x 30ft



### SAFETY TRACK® NON-SLIP GRIT ROLL

1005.100205	50,8mm x 18,3m	2inch x 30ft
1005.100206	76,2mm x 18,3m	3inch x 30ft
1005.100207	101,6mm x 18,3m	4inch x 30ft



### SAFETY TRACK® NON-SLIP GRIT TREAD

1005.100208	152,4mm x 609,6mm	6inch x 24inch
1005.100209	139,7mm x 139,7mm	5.5inch x 5.5inch



### SAFETY TRACK® NON-SLIP GRIT ROLL

1005.100210	610mm x 18,3m	24inch x 60ft
1005.100211	914,4mm x 18,3m	36inch x 60ft
1005.100212	1219,21mm x 18,3m	48inch x 60ft



# Military Grade

Duurzaam en defensief

Onze Military Grade anti-slip tapes en folies zijn gemaakt om in extreme (weers-)omstandigheden te functioneren. Omstandigheden die vragen om extra duurzaamheid en grip. Deze producten zijn uitgebreid getest door en worden gebruikt op marineschepen en andere militaire toepassingen.

## MILITARY GRADE ANTI-SLIP TAPES EN FOLIES

Al onze Military Grade anti-slip tapes en folies kunnen op maat gemaakt worden op basis van uw behoefte. Onze engineers kunnen u adviseren welk product het juiste is voor uw situatie en toepassing. Hieronder treft u onze standaard selectie van Military Grade tapes en folies:



### SAFETY TRACK® NON-SLIP MILITARY SPEC ROLL

1005.100213	50,8mm x 18,3m	2inch x 30ft
1005.100214	76,2mm x 18,3m	3inch x 30ft
1005.100215	101,6mm x 18,3m	4inch x 30ft



### SAFETY TRACK® NON-SLIP MILITARY SPEC ROLL

1005.100216	50,8mm x 50,8mm	2inch x 2inch
1005.100217	76,2mm x 101,6mm	3inch x 3inch
1005.100218	101,6mm x 127mm	4inch x 4inch

# Engineering en installatie

Wij kennen uw omgeving en uitdagingen

Een inventarisatie ter plekke, inmeten, ontwerp, proefversies maken, schilderwerk en installatie zijn diensten die Blomsma Signs & Safety aanbiedt om een compleet veiligheidssysteem te implementeren. Onze engineers zijn VCA gecertificeerd en hebben ruime ervaring in industriële en offshore omgevingen. Blomsma Signs & Safety biedt een compleet assortiment met FRP producten gemaakt van de hoogste kwaliteit materialen, daarmee geschikt voor iedere denkbare toepassing. Dit levert u aanzienlijke besparingen op en verhoogt de veiligheid. Anti-slip oppervlakken zorgen voor betere grip in natte, vette en gladde omgevingen. Onze producten zijn gekeurd volgens diverse standaarden zoals bijvoorbeeld DIN 51130.

# OUR SERVICES

## TPS - Total Project Service

Onze Total Project Service start met een inventarisatie die wordt uitgevoerd door specialisten met ervaring in de branche. Ter plaatse wordt bepaald waar welke oplossing benodigd is en in welke uitvoering. Gebaseerd op het minimaliseren van risico's en eventueel wettelijk kader. Een inventarisatie kan naast de anti-slip oplossingen ook diverse aspecten van veiligheidssignalering omvatten.

De inventarisatieresultaten worden door onze tekenaars vertaald naar zogenaamde 'signplattegronden'. Het vastleggen van de gegevens op een signplattegrond biedt u de mogelijkheid om in controle te zijn over de uit te voeren scope. Tevens kunnen de plattegronden dienen voor uw toekomstig onderhoud.

Blomsma Signs & Safety verzorgt na overeenstemming van het plan de productie, levering en montage op locatie.

## Onze overige diensten:

- Veiligheidssignalisatie projecten
- Proces Identificatie projecten
- Leidingmarkering en tankmarkering projecten
- Veiligheidskundige tekeningen
- Decoratieve signing en bewegwijzering projecten

## Wij werken o.a. voor:



## HOOFDKANTOOR

### Blomsma Signs & Safety Zoetermeer

Storkstraat 1-3  
2722 NN Zoetermeer  
Nederland

+31 (0)79 330 10 90  
contact@blomsma-safety.nl

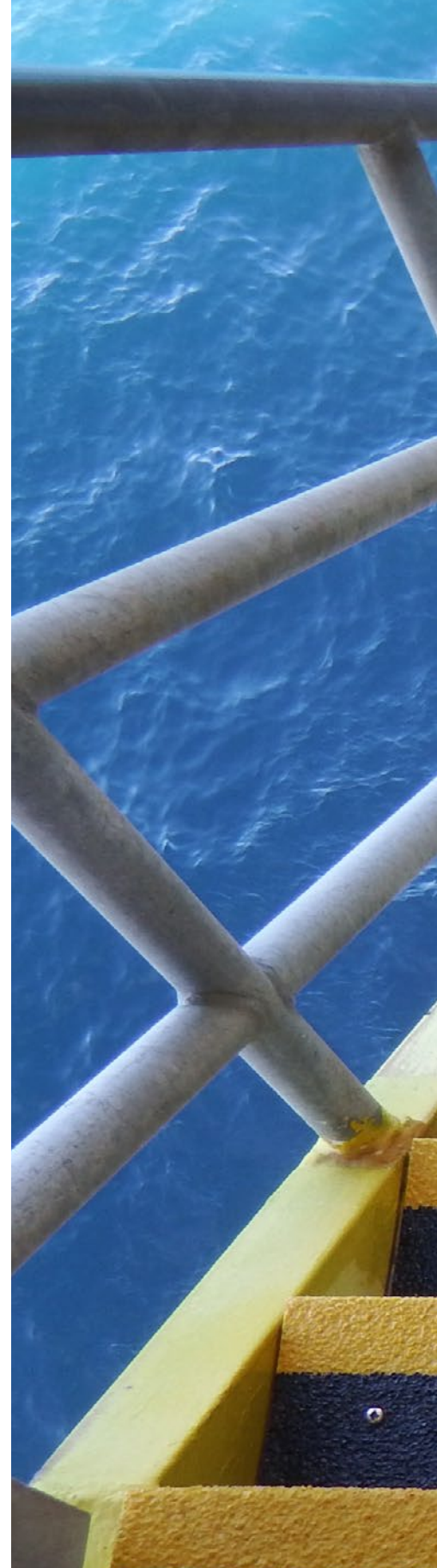
### Blomsma Signs & Safety GmbH

Bunde-West 29  
26831 Bunde  
Duitsland

+49 (0)170 198 1600  
kontakt@blomsma-safety.de



3M<sup>™</sup> MCS<sup>™</sup> Warranty



Visit our website:

**BLOMSMA-SAFETY.COM**

© COPYRIGHT BLOMSMA SIGNS & SAFETY B.V. - all rights reserved



**BLOMSMA  
SIGNS&SAFETY**