



SIGN COMPLIANCE
SIGN PROJECTS
SIGN MANAGEMENT

OFFSHORE
& MARINE



BLOMSMA
SIGNS & SAFETY

A worker in a high-visibility yellow jacket and white hard hat is writing on a clipboard on an offshore platform. The background shows a complex industrial structure with yellow railings and a green safety mat. The worker's hard hat has the Blomsma Signs & Safety logo on it.

SIGN COMPLIANCE **SIGN PROJECTS** **SIGN MANAGEMENT**

De offshore-omgeving is een wereld van extremen. Ruwe weersomstandigheden, werken met chemicaliën, compacte constructies en de invloed van zeewater zorgen voor veel risico's. Deze risico's moeten worden gemanaged, om de algemene veiligheid te vergroten. Veiligheidssignaleringen helpen bij het identificeren van mogelijke risico's voor de veiligheid van mensen. De ruwe omgeving stelt hoge eisen aan de veiligheidssignalering. Blomsma Signs & Safety heeft een ruime ervaring in de offshore en maritieme sector en levert al tientallen jaren signaleringsoplossingen. Het is een wereld van extremen, die wij goed kennen.

E-ROOM 2



Electrical hazard



Do not
extinguish with water



Authorized personnel only.

Unauthorized presence constitutes a breach of security.

Veiligheidssignalering

Een hoger veiligheidsbewustzijn door het gebruik van veiligheidssignalering

Er zijn verschillende aspecten bij veiligheidssignalering met betrekking tot gebruik, typen en noodzaak. En elke sector heeft z'n eigen typische eisen aan veiligheidssignaleringen. Deze zijn bepaald in wet- en regelgeving en in 'best practices'. Veiligheidssignalering op de werkplek is essentieel voor het waarborgen van de veiligheid van uw medewerkers, installatie en de omgeving. Eén van de meest effectieve communicatiemethoden is het gebruik van grafische symbolen. Internationale wetten en normen voorzien in een breed scala aan gestandaardiseerde veiligheidssymbolen en richtlijnen, waardoor een duidelijke interpretatie van de bedoelde boodschap op een uniforme wijze wordt gewaarborgd.

Nalichtende Signalering

Geven licht bij het plotseling uitvallen van verlichting of een stroomstoring



Signalering is alleen effectief als het zichtbaar is. Door het gebruik van verschillende signaleringen, kan dit effect worden vergroot. Maar het type signalering speelt een grotere rol. Binnen heeft het gebruik van nalichtende materialen de voorkeur. Bij noodsituaties en een plotselinge uitval van de verlichting of een stroomstoring, geven de nalichtende borden enige tijd licht. Nalichtende materialen hebben de eigenschap dat ze energie kunnen vasthouden, dit is zichtbaar bij het uitvallen van de verlichting. Zonder een externe voedingsbron, is dit de ultieme oplossing voor implementatie in een compleet signaleringssysteem.

ESCAPE PLAN

General Platform Alarm (GPA)



Flashing light in noisy area



Tone: 1 Second on, 1 Second off



Proceed to your designated Muster Point on hearing GPA

Prepare to Abandon Platform Alarm (PAPA)



Flashing light in noisy area

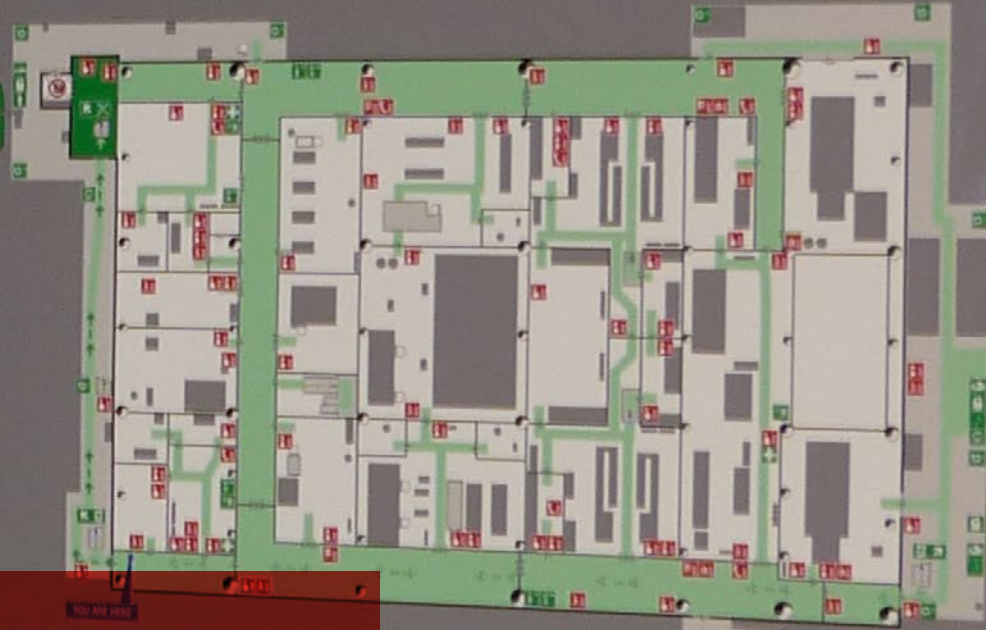


Continuous tone



Proceed to your Freefall Lifeboat station unless directed otherwise by the OIM

- Primary Escape Route
- Secondary Escape Route
- Fire equipment
 - Manual call station
 - Fire hose reel
 - Fire extinguisher
 - Wounded fire extinguisher
 - Emergency telephone
 - Fire blanket
 - Do not use electrical in case of fire
- Rescue equipment
 - First aid kit
 - Emergency shelter
 - Eye wash station
 - Escape mask
 - Rescue blanket
 - Rescue kit
 - Lift/lift
 - Lift/lift with sign
 - Lift/lift with sign and camera
 - Lift/lift
 - Watermark suit
 - Rescueing device



Oriëntatie vooraf

Ontruimingsplattegronden niet alleen voor noodsituaties

In case of fire

1. Report alarm
2. Bring to safety
3. Attend to injured

In case of emergency

1. Report alarm
2. Attend to injured
3. Further assistance

In case of emergency

1. Report alarm
2. Attend to injured
3. Bring to safety

Een snelle evacuatie moet altijd mogelijk zijn, ongeacht de locatie van een persoon op een schip of offshore-installatie. Eenduidige communicatie bij het markeren van vluchtroutes onder alle omstandigheden is van groot belang. Het moet altijd mogelijk zijn de verschillende relevante vluchtroutes in één oogopslag te zien en te herkennen. Naast vluchtroutemarkeringssystemen, helpen begrijpelijke ontruimingsplattegronden bij de oriëntatie tijdens gecontroleerde en ongecontroleerde omstandigheden.



Low Location Lighting

Verlicht de weg naar veiligheid

In de offshore en maritieme sector worden vluchtroutegeleidingssystemen (low location lighting) geïmplementeerd voor het verhogen van de zichtbaarheid van vluchtroutes binnen een schip of installatie. Bij brand stijgt de ontstane rook door de hitte. Hoger geplaatste vluchtroutesignalering zal onzichtbaar worden door de rook. Het meest ideale vluchtroutegeleidingssysteem wordt daarom laag bij de vloer geïnstalleerd. Er zijn verschillende wetten en normen voor vluchtroutegeleidingssystemen. Een juiste interpretatie en een correct gebruik van deze richtlijnen waarborgen dat vluchtroutes duidelijk zichtbaar zijn, zelfs tijdens evacuatie in het donker.

Duurzaam markeren van uw leidingen

Naast wettelijke vereisten een informatievoorziening die jarenlang mee kan

Het markeren van leidingen met gevaarlijke stoffen wordt voorgeschreven door wet- en regelgeving. Primair is het doel het verhogen van het veiligheidsniveau door correcte en up-to-date informatie. Markeringen dragen ook bij aan het efficiënte bedrijfsvoering, door het afbeelden van informatie die operators en onderhoudsmedewerkers helpen bij het sneller herkennen van systemen en zo vergissingen te voorkomen. Blomsma Signs & Safety realiseert volledige leidingmarkeringsprojecten, waarbij kan worden vertrouwd op de duurzaamheid van de aangebrachte markeringen. Onze PolyesPro® leidingmarkering wordt geproduceerd volgens 3M™ voorschriften en aangebracht door onze 3M™ Certified Sign Installers™.

Antislip oplossingen

Verminder het risico op uitglijden en vallen

Vallen en uitglijden is een van de meest voorkomende oorzaken van incidenten op de werkplek. Antislip-producten kunnen een bijdrage leveren aan het verminderen van deze risico's. Ze zijn ontworpen met een gritoppervlak met een lange levensduur, dat een niet-corrosieve en impactbestendige laag vormt. Ze hebben zich bewezen in extreem natte, ijzige, olieachtige, corrosieve en stoffige omstandigheden en kunnen worden gebruikt voor een breed scala aan oplossingen, zoals looppaden, boorvloeren, traptrede bekleding etc.

Platform identificatie signs

Zichtbaar op afstand

A large, bright yellow identification sign with the text 'N05-A' in bold black letters, mounted on an industrial structure. The sign is rectangular and appears to be made of a reflective material. It is positioned in the foreground, with a complex industrial background featuring orange railings, metal beams, and various mechanical components. The lighting is bright, highlighting the sign's high-contrast colors.

Platform Identificatie Signs (of Platform ID Signs) zijn aanduidingen die de naam van een offshore platform, installatie, kunstmatig eiland of mobiele offshore boorinstallatie weergeven. De platform identificatie signs zorgen ervoor dat de naam van het platform of installatie op grote afstand kan worden waargenomen vanaf de zee en vanuit de lucht. Deze Identificatie Signs dienen vanuit alle benaderingshoeken, lichtsituaties en weersomstandigheden goed zichtbaar te zijn. Voor de strenge omstandigheden offshore leveren wij hoogwaardige panelen en folies met een hoge reflectieklasse en duurzame afwerkingsmethodes.



Staan voor kwaliteit en veiligheid

Vertrouwd met uw omgeving en uitdagingen

Wij zien veiligheidssignalering als een fundamenteel onderdeel van uw veiligheid. Hierop moet altijd kunnen worden vertrouwd. De signalering moet deugdelijk uitgevoerd zijn, niet alleen de materialen, maar ook de montage. Onze getrainde en gecertificeerde teams begrijpen dat zij deel uitmaken van de veiligheid bij u op locatie en welke rol zij daarin betekenen. Vertrouwd met uw omgeving, zorgen wij voor de optimale invulling.

OUR SERVICES

TPS - Total Project Service

Onze Total Project Service start met een inventarisatie die wordt uitgevoerd door specialisten met ervaring in de industrie. Ter plaatse wordt bepaald waar welke signalering benodigd is en in welke uitvoering en materiaal. Door het gebruik van een duidelijke, harmonieuze en uniforme uitstraling, realiseren wij een overzichtelijk signaleringssysteem. De inventarisatieresultaten worden door onze tekenaars vertaald naar signplattegronden. Via een gekoppeld beheersysteem worden de gespecificeerde signalering- en montagekosten inzichtelijk gemaakt. De signplattegronden dienen als basis voor overleg met alle betrokkenen en definitieve realisatie en uiteindelijk zelfs een onderhoudsplan. Met de TPS methode kunnen wij garanderen dat u voldoet aan de huidige wet- en regelgeving.

SPS - Signage Pit-Stop Service

Een snelle service voor het updaten van het veiligheidssignaleringsysteem op schepen en offshore-installaties, gebaseerd op veiligheidsplattegronden. Blomsma levert en installeert de standaard veiligheidssignaleringen en/of leidingmarkering op locatie.

Signaleringspakketten en signplannen

Blomsma biedt de mogelijkheid om een signaleringspakket te bestellen, indien gewenst met een desktop engineered signplan voor levering wereldwijd en gebaseerd op de veiligheidsplattegronden wordt een signplan gemaakt, vergezeld door installatie instructies.

Inspectie van Low Location Lighting

Blomsma Signs & Safety inspecteert Low Location Lighting systemen volgens de SOLAS, IMO Resolutie A752(18), ISO-15370 of specifieke (marine)normen. Onze auditors voeren een prestatiemeting uit van het nalichtende materiaal en inspecteren het low location lighting systeem op volledigheid. Blomsma Signs & Safety is hiervoor DNV-gecertificeerd (certificaat AOSS00000MM).

3M™ Platinum Graphic Select Provider™

Blomsma is een 3M™ Platinum Graphic Select Provider™. Dit is het hoogst haalbare niveau voor leveranciers in de signaleringsmarkt. Dit betekent dat Blomsma Signs & Safety namens 3M™ zelfstandig garanties kan verstrekken. Deze garanties worden verstrekt op zowel materiaal, productie als montage. Voor u betekent dit een optimale projectgarantie en dus volledige zekerheid.

Wij werken o.a. voor:



HOOFDKANTOOR

Blomsma Signs & Safety Zoetermeer

Storkstraat 1-3
2722 NN Zoetermeer
Nederland

+31 (0)79 330 10 90

contact@blomsma-safety.com

Blomsma Signs & Safety GmbH

Bunde-West 29
26831 Bunde
Duitsland

+49 (0)170 198 1600

kontakt@blomsma-safety.de



PolyesPro[®]



3M[™] MCS[™] Warranty



Member
TC ISO



Visit our website:

BLOMSMA-SAFETY.COM

© COPYRIGHT BLOMSMA SIGNS & SAFETY B.V. - all rights reserved



**BLOMSMA
SIGNS&SAFETY**